

# 2021年度 索道安全報告書

サンメドウズ清里

サンメドウズ清里株式会社

## はじめに

平素より、サンメドウズ清里(株)をご利用いただきまして、誠にありがとうございます。

弊社では、「安全第一」を事業経営の基本に掲げ、社員一人ひとりが索道輸送設備に対する安全確保の重要性を常に認識し、全社一丸となって事故防止への積極的な取り組みを推進しております。

本報告書は、鉄道事業法に基づき、輸送の安全に関する情報を定期的に公表することにより、当施設における活動状況について皆さまのご理解を深めていただくことを目的としております。

今後とも、安全でより快適な輸送を実現すべく鋭意努力してまいりますので、何卒、倍旧のご支援を賜りますようお願い申し上げます。

## 安全方針と安全重点目標

### 1. 安全方針(輸送の安全に関する基本方針)

弊社では、安全方針を次のように掲げ、社長および役員が率先垂範して、社員への周知徹底と安全管理体制の確立を図っております。

**『法令を遵守し、索道輸送の安全を確立して地域社会に貢献する』**

### 2. 安全重点目標

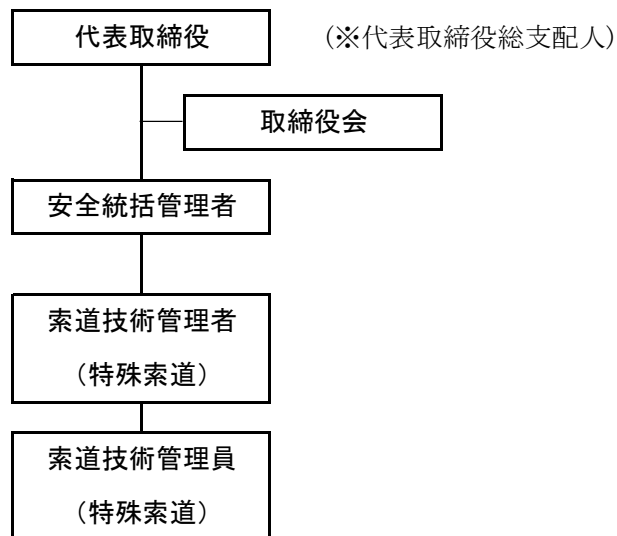
安全方針にしたがい、次のとおり安全重点目標を掲げております。

1. 人材教育(個々の状況判断・対応力の向上)
1. 安全推進(情報共有し、思い込み・憶測の排除、安全精度の確立)
1. スキルアップ(自らの技術や技術向上とともに高いレベルの安全確保)
1. 目標の推進(月間目標を全スタッフで把握し、行動する)

## 安全管理体制

弊社では、輸送の安全を確立するために、安全管理規程に基づき、次のとおり安全管理組織を構築し、それぞれの責務を明確にしております。

<安全管理組織図>



### <輸送の安全確保にかかわる責務>

1. 代表取締役  
代表取締役は索道輸送の安全確保に関わる最終責任者としての責任と権限を有する。
2. 安全統括管理者  
索道輸送の安全確保に関する実務の最高責任者として業務を統括管理する。
3. 索道技術管理者  
安全統括管理者の指揮下において、索道施設の保守管理、索道の運行管理、その他技術上の事項に関する業務を管理する。
4. 索道技術管理員  
索道技術管理者の指揮下において、索道技術管理者の業務を補助するとともに、索道の運行を管理する。

## 事故等の発生状況と再発防止策

1. 索道運転事故  
2020年度、索道運転事故の発生はありません。
2. 災害(地震や暴風雨、豪雪など)  
2020年度、災害等による運転停止はありませんでした。
3. インシデント(事故の兆候)  
2020年度、インシデントの発生はありません。

## 2020年度における輸送の安全確保のための取り組み

弊社では、輸送の安全を確保するために、2020年度において、社員教育、訓練および索道施設の整備などを実施いたしました。主な実施内容は以下のとおりです。  
なお、索道運転事故等の発生はありませんでした。

1. 社員教育
  - ・ 索道の点検、運行についての教育及び安全マネジメント体制に関する教育。
  - ・ 関東運輸局主催 索道技術管理者研修会出席。
  - ・ 関東鋼索交通協会主催 索道営業研修会出席。
  - ・ 労働災害防止の研修を実施
  - ・ 過去の索道運転事故事例に基づく事故防止教育を実施
2. 緊急時対応訓練
  - ・ リフトの大災害を想定した総合救助訓練等を実施。
  - ・ リフト運転再開不可を想定した定期的な救助訓練の実施。
  - ・ 救助用具の取り扱い、予備エンジンの取り扱い、救助訓練の実施
3. 索道施設の整備実施状況
  - 給油、場内押送ベルト・押送タイヤ交換 他を実施。
  - ・ パノラマリフトの索受装置整備を実施。握索装置全数点検分解整備。  
給油、場内押送ベルト・押送タイヤ交換 他を実施。
  - ・ 各リフト、支柱、機械関係グリースUP、支柱索輪交換、点検。
4. 内部監査
  - ・ 2020年度、運輸安全マネジメント体制に係わる内部監査を4月に実施。

## ご利用の皆様へのお願い

---

弊社は、安全で快適なサービスをご提供させていただくために、皆さまからのご意見を真摯に受け止め、改善につなげる具現化活動を推進しています。ぜひご意見等お寄せください。また、輸送の安全を実現する上で、リフトをご利用の際には、以下の事項にご注意ください。みな様のご理解、ご協力をお願いいたします。

### 【リフト乗車時の注意事項】

- ① リフト乗車に慣れていないお客様は、係員にお申し出ください。
- ② リフト搭乗中は禁煙願います。
- ③ リフトから物を投げ捨てたり、物を落とさないよう注意してください。
- ④ リフトから飛び降りたり、リフトを揺らさないでください。
- ⑤ ウェア、携帯品等が、リフトに巻き付かないようご注意ください。
- ⑥ 係員の指示に従ってください。

## ご連絡先

---

本報告書へのご感想、弊社の安全への取り組みに対するご意見等をお聞かせください。

〒407-0311  
山梨県北杜市大泉町西井出8240-1  
サンメドウズ清里株式会社  
TEL:0551-48-4111 FAX:0551-48-4664  
URL:<http://www.sunmeadows.co.jp>